



**PROTEX  
POL**

FONDO DE JUNTA  
PREFORMADO



### DESCRIPCIÓN DEL PRODUCTO

Protex Pol es un material preformado en base a espuma de polietileno, especialmente indicado como respaldo o suplemento de juntas, limitando la profundidad y evitando que el sellador adhiera sobre el fondo de la misma.

### PRESENTACIÓN

Se despacha por metro en diámetros de 8, 15 y 25 mm.

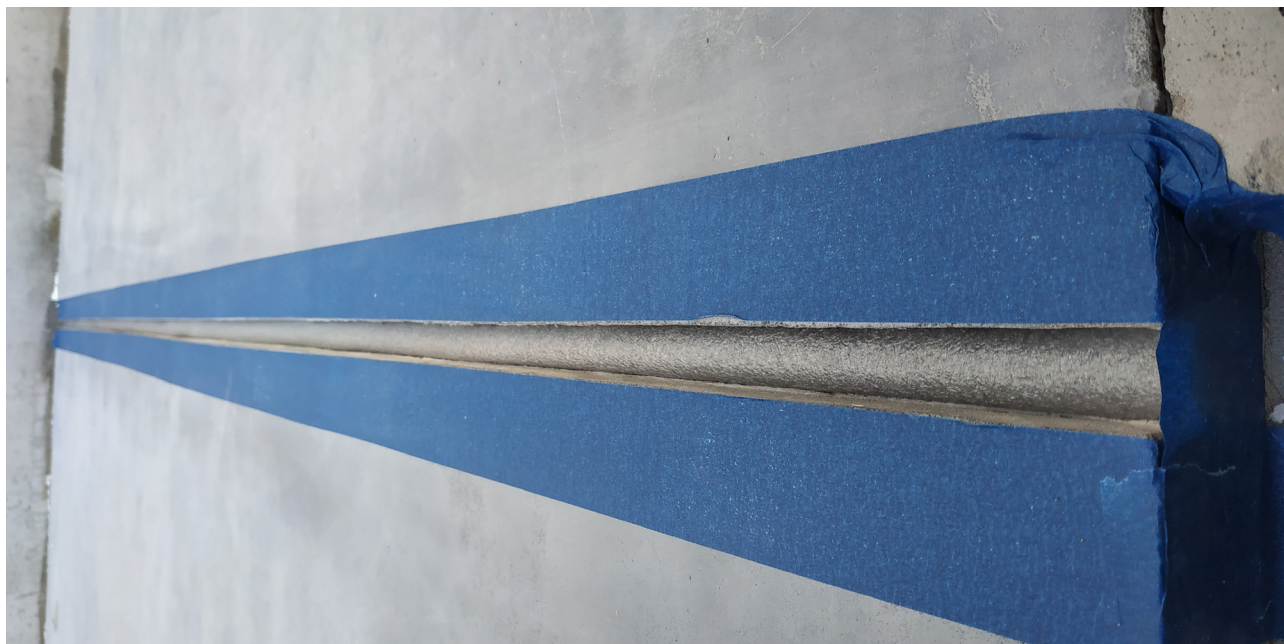
### USOS

✓ En juntas de dilatación tanto nuevas o reparadas en todo tipo de construcción, pisos, pavimentos, premoldeados, etc.

✓ Para cualquier uso no expresado en la ficha técnica, por favor ponerse en contacto con nuestro departamento técnico.

## CARACTERÍSTICAS Y PROPIEDADES

- ✓ Fácil de usar.
- ✓ Excelentes resistencias químicas a aceites, grasas y solventes.
- ✓ Flexible y liviano lo que facilita su colocación y anclaje.
- ✓ Buena resistencia mecánica.
- ✓ Permanece tal cual se coloca y no se degrada con el tiempo.
- ✓ Es compatible con cualquier tipo de sellador.



## APLICACIÓN Y CONSUMO

La superficie de colocación debe estar limpia, libre de polvos, humedad, grasas, aceites, asfaltos, etc. para lo cual se podrá proceder con cepillado, aire comprimido, aspiración, discos abrasivos, desengrasantes, químicos, etc.

El diámetro a utilizar de Protex Pol debe ser por lo menos un 20% mayor que el ancho nominal de la junta para asegurar una correcta fijación del mismo, teniendo además el cuidado de cumplir con los requisitos de las dimensiones de la junta para la aplicación del sellador.

Colocar Protex Pol cortando previamente el material del largo según necesidad o bien extenderlo presionando dentro de la junta y desenrollándolo desde la bobina para luego cortar una vez finalizado el relleno.

Una vez establecido el fondo de junta, aplicar el sellador sobre el Protex Pol siguiendo las instrucciones del fabricante.

### CONSUMO

Cada metro de Protex Pol rellena aproximadamente 1 metro de junta.

## ALMACENAR

Vida útil: Ilimitada

## OBSERVACIONES

Las indicaciones y consejos de esta información técnica se facilitan únicamente para la orientación. Están basadas en nuestra buena fe y de acuerdo con nuestras investigaciones, experiencias y prácticas en obra, cuando estos productos sean manipulados y almacenados de acuerdo a lo que indica nuestra empresa, dentro de las fechas de vencimiento correspondientes, se apliquen convenientemente y se utilicen para lo que fueron diseñados.

Cada uso del producto se verá influenciado por las características propias de la obra como son los materiales y el medioambiente y por consiguiente no se podrá ofrecer garantía alguna comercial o de idoneidad para temas particulares. Tampoco genera

## ADVERTENCIAS

Ante cualquier inquietud consultar con nuestro Departamento Técnico.

Para información detallada acerca de las precauciones y manejo del producto, refiérase a la hoja de manejo seguro.

ninguna obligación más allá de las legales que pudieran existir.

El usuario deberá determinar si es conveniente utilizar el producto para el uso que desea darle.

La firma se reserva el derecho de cambiar las características del producto cuando sea necesario y sin obligación de notificar a terceros. Se reservan los derechos de propiedad de terceras partes.

El pedido de estos productos se acepta con estas condiciones y de acuerdo a las Condiciones Generales de Venta y Suministro en el momento de efectivizarse.

El cliente debe usar la Hoja Técnica del producto en su última actualización. Quien lo solicite recibirá este documento.